

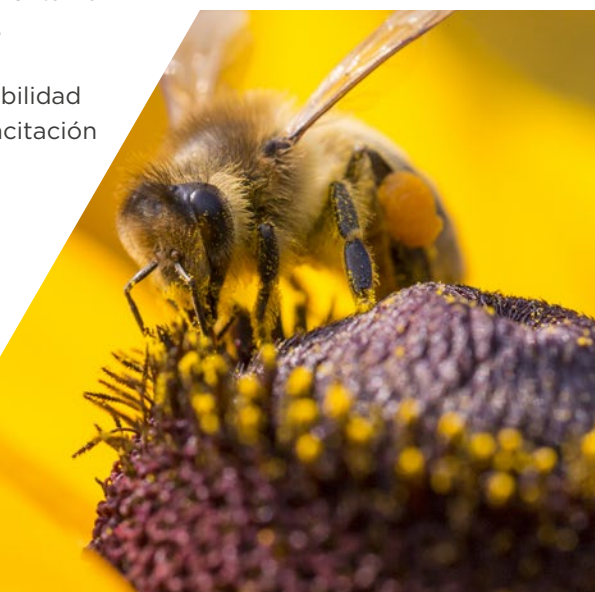
**Salud Apícola 2020 LATAM busca abordar la gestión sanitaria apícola con la visión preventiva de “una sola salud”.**

El objetivo es entregar herramientas que permitan identificar el riesgo sanitario en el proceso productivo. Con ello se pretende alcanzar la calidad, inocuidad y trazabilidad que exige el mercado de los alimentos en la actualidad.

La iniciativa apunta a conocer y reconocer el origen multifactorial de la pérdida de salud apícola. Toma en cuenta la formación del capital humano para mejorar las prácticas en toda la cadena productiva, conciliando los intereses productivos y ambientales.

**¿Qué buscamos?**

- Establecer una red de colaboración entre investigadores, apicultores y agricultores de América Latina, con el propósito de compartir experiencias y generar nuevos conocimientos en torno a la apicultura.
- Desarrollar un programa de trabajo en cuatro países de América Latina, para determinar factores que influyen en la salud y productividad de las poblaciones de abejas melíferas.
- Contribuir sobre bases científicas a la prevención y control de las enfermedades que afectan a la especie, en sistemas productivos modernos e intensivos para aumentar la competitividad de este sector agropecuario.
- Proponer estrategias para mejorar la sostenibilidad de la apicultura a través de: monitoreo, capacitación y desarrollo de redes.



Salud Apícola 2020 es un proyecto liderado por el Centro de Biotecnología de Sistemas de Fraunhofer Chile Research en colaboración con el Bee Care Center de Bayer AG, Alemania.

**Fraunhofer Chile Research**

Conectamos la ciencia y tecnología de excelencia realizada por los más de 60 institutos de investigación aplicada de Fraunhofer – Gesellschaft en Alemania, con las necesidades de la industria de Chile y Latinoamérica. Vinculamos a la ciencia y la industria mediante la incorporación de biotecnologías innovadoras, orientadas a mejorar la competitividad de las áreas productivas.



**Bayer Bee Care Center**

Bayer es una empresa de ciencias de la vida con gran experiencia en salud de animales y cultivos. A través de este programa materializamos nuestro compromiso con la salud de las abejas, pues entendemos que su relevancia, como polinizadoras para producir alimentos saludables, productoras de miel y para el equilibrio de muchos ecosistemas en todo el mundo. El Bayer Bee Care Center busca ser una plataforma para el intercambio de información científica, comunicación y proyectos de cooperación para el desarrollo de soluciones sustentables para la salud apícola.

Av. El Cóndor 844, piso 3, Huechuraba, Santiago, Chile  
Teléfono +562 2378 1650  
[www.fraunhofer.cl](http://www.fraunhofer.cl)

Con el apoyo de:



 Salud Apícola 2020 Latam  
 @SaludApicola  
 saludapicola2020  
[www.saludapicola2020.com](http://www.saludapicola2020.com)



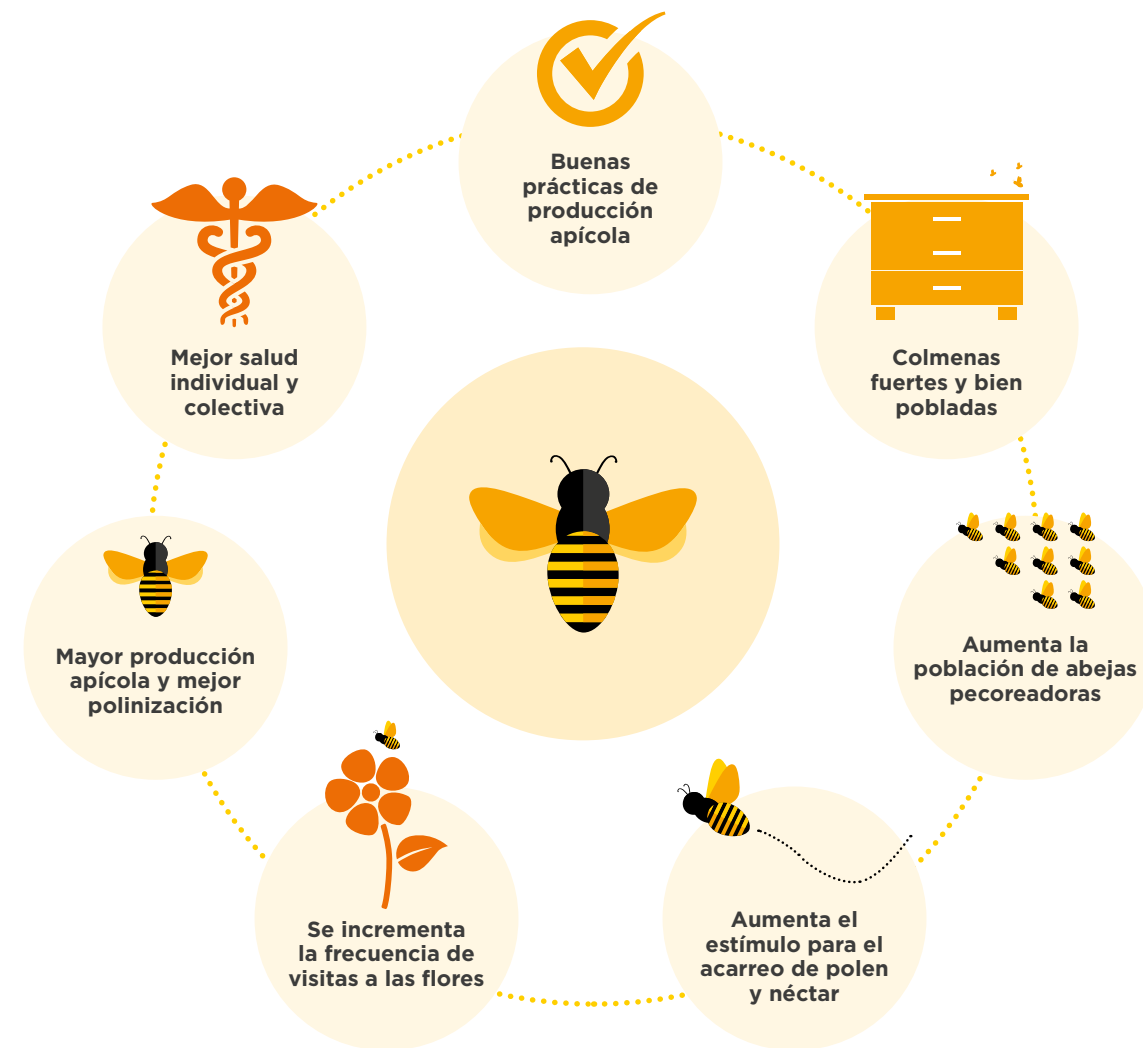
**SALUD APÍCOLA 2020 LATAM**



**Hacia una mejor gestión sanitaria y ambiental de la apicultura de América Latina**



## Gestión sanitaria apícola



## ¿Cómo trabajamos?

### Monitoreo (Sistema FCR)

Conocer, caracterizar y evaluar la salud apícola en un territorio acotado, se utilizará el modelo de monitoreo desarrollado por Fraunhofer Chile.

1. Visita a productores seleccionados para conocer sus prácticas de producción y posibles brechas sanitarias en las poblaciones de abejas.
2. Evaluación clínica de la condición sanitaria de las colmenas y apiarios, las tasas de infestación por *Varroa destructor* u otros agentes etiológicos posibles, según particularidades de cada país.
3. Análisis de los agroquímicos presentes en pan de abejas.

### Capacitación

Desarrollar, implementar y validar modelos y métodos de capacitación en territorios específicos, que permitan impactar positivamente en la salud apícola hacia el año 2020. Esto incluye:

1. Desarrollar una metodología que permita sistematizar y medir los efectos de la adopción de mejores prácticas.
2. Capacitaciones sistemáticas con encuentros prácticos y en apiarios demostrativos.
3. Manual digital enfocado a los aspectos de la gestión sanitaria y ambiental.
4. Folletos con contenido de impacto en la salud de las colmenas:
  - Buenas prácticas de producción.
  - Medidas sanitarias preventivas.
  - Manejo integrado para el control de enfermedades.
5. Generar un cuaderno de campo para que el apicultor pueda registrar sus actividades de manera sistemática.



### RED "LATAM 2020"

Conformar una red latinoamericana de intercambio, para generar y difundir conocimientos integrados, sistémicos y accesibles acerca de la gestión sanitaria con enfoque preventivo. Esta red está dirigida a investigadores, profesionales, técnicos y otros actores sociales.

1. Permitir el intercambio y difusión de los resultados del monitoreo y la capacitación aplicados en cada uno de los países incluidos en la propuesta.
2. Unir instituciones, investigadores, técnicos y asociaciones de apicultores, contribuyendo a alinear criterios y recomendaciones acerca de la gestión sanitaria con la especie, en correspondencia con los actuales paradigmas productivos agrícolas y apícolas de América Latina.
3. Generar conocimientos sobre bases científicas, que sustenten propuestas de estrategias para la gestión sanitaria, mejorando la situación productiva y sanitaria del sector en los países participantes.

